

## Levymateriaalit

- Kupari
- Sinkki
- Messinki
- HST-teräs
- RST-teräs
- Alumiini
- Kuumasinkitty teräs
- Muovipinnoitettu teräs

## Levypaksuudet

- Poimulevyt: 0,6 mm
- Poimupontit: 0,6 mm
- Kasetit: 1,0...2,0 mm
- Sileät levyt: 3,0...5,0 mm

## Pintakäsittelyt

Levyt voidaan aineesta riippuen:

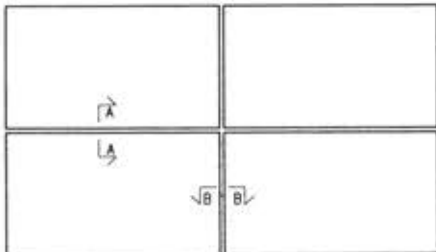
- Patinoida
- Anodisoida
- Hioa
- Kiillottaa
- Maalata
- Lasikuulapuhaltaa



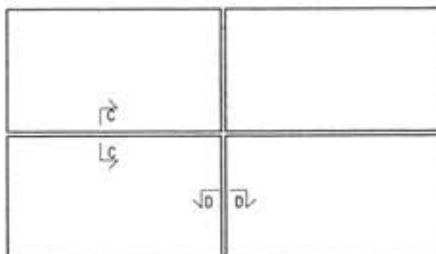
ICL Data Oy, Helsinki. Sileä 5 mm anodisoitu alumiinilevy.

## Kasetit

### Näkyvä ruuvikiinnitys



### Piilokiinnitys

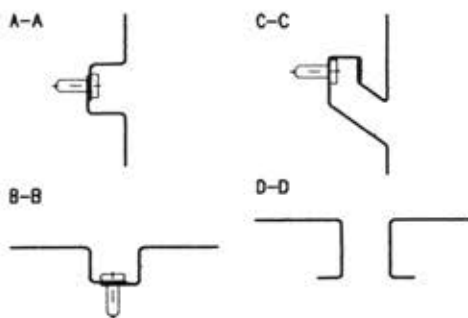


A-A

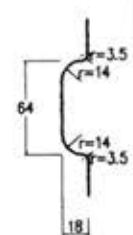
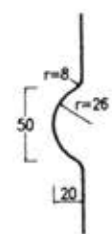
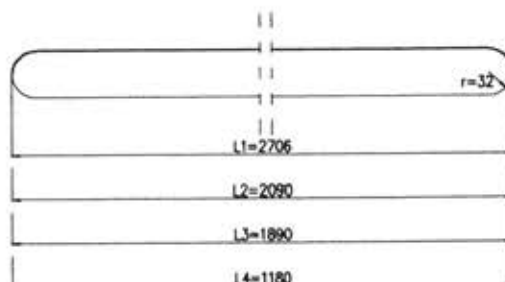
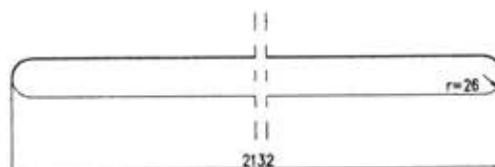
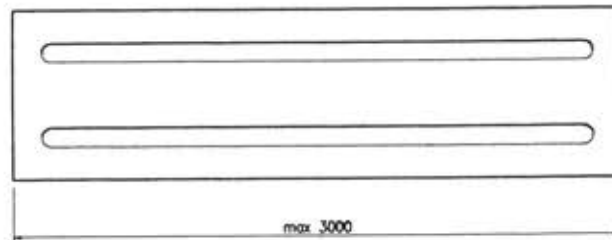
B-B

C-C

D-D



### Kasettien jäykistysuria



### Työkalu kasetin pyöreälle reunamuodolle

